

WAVE MARINE

Y A C H T R E M O T E C O N T R O L

BY IMET s.r.l.



VORTEILE DER BENUTZUNG DER FUNKFERNSTEUERUNG

Installation der IMET Funkfernsteuerung verändert in keinsten Weise die vorhandenen Steuereigenschaften. Somit sind Sie in der Lage, das Boot zu manövrieren und sich gleichzeitig, mit größter Freiheit von Heck bis Bug zu bewegen und dabei die normalerweise heiklen Arbeitsvorgänge, wie z.B. die Vertäuungs- und Ankermanöver oder das Anlegen am Kai beim Auftanken, mit Leichtigkeit auszuführen.

Mittels eines einfach zu handhabenden Palm-Senders, der mit vor versehentlichen Manövern geschützten Kommandoknöpfen ausgestattet ist, können Sie alleine Ihr Boot führen und den zur Verfügung stehenden Abstand genaustens einsehen.



IMET: SICHERHEIT SEIT 30 JAHRE

IMET plant und realisiert seit 30 Jahren Funkfernsteuerungen für verschiedene Anwendungsgebiete, wie z.B. Industrie oder Bergbau, bei denen die verlangten Sicherheitsstandards sehr hoch sind. Dies verdeutlicht, wie sehr IMET in Sicherheit investiert, und somit seinen Kunden ein höchst zuverlässiges Produkt bieten kann. Die Elektronik der Sender und der Empfänger sind mit einem redundanten System, mit zwei Mikroprozessoren ausgestattet, die eine gegenseitige Selbstdiagnose ermöglichen, um allen möglichen Gefahrensituationen entgegenzuwirken.

Die Funksignalcodierung und die kontinuierliche Verbindung zwischen Sender und Empfänger, mittels eines 20-mal in der Sekunde wiederholten Telegramms vermeidet die Interferenzwahrscheinlichkeit mit anderen Geräten und gewährleistet somit, eine sofortige Ausführung der Kommandos. Alle IMET Produkte werden ausschließlich in der Firma konstruiert, gebaut und einer Reihe von Zwischen- und Endkontrollen ausgesetzt, um eine höchstmögliche Zuverlässigkeit zu garantieren. All dies macht deutlich, dass heute IMET einer weltweit führenden Firma für die Herstellung von Sicherheits-Funksteuerungen auszeichnet.

DETAILS



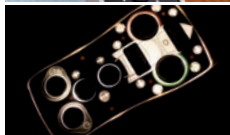
NOTHALTSCHALTER

Durch Betätigung des Nothaltschalters schaltet der Empfänger alle Ausgänge in den Sicherheitsstatus. Er sperrt alle Kommandos.



EXTREME UMGEBUNGEN

Wave Marine besteht aus RoHS-konformem Material, das Robustheit, mechanische und thermische Stabilität (Betriebstemperaturen von -25 ° C bis + 70 ° C) garantiert.



HINTERGRUNDBELEUCHTUNG

Tastaturbeleuchtung für Fahrten in Dunkelheit (optional).

ANWENDUNGS BEISPIELE:

NAVIGATION AUF ENGEM RAUM

Das Ein- und Ausfahren in den Hafen oder die Navigation in Kanälen, welche wegen des äußerst eingeschränkten Platzes eine heikle Situation für denjenigen, der sich am Steuerstand befindet, darstellt. Die IMET Funkfernsteuerung ermöglicht Ihnen, das Boot alleine zu manövrieren und sich gleichzeitig frei bewegen zu können. Auf diese Weise haben Sie ein größeres Übersichtsfeld, als auf dem üblichen, festen Steuerstand und Sie können Hindernisse auch ohne die Hilfe anderer Personen, sicher erkennen.

DAS TAU UM DEN POLLER WINDEN

Holen Sie beim Anlegen an den Kai mit Leichtigkeit die Tauen selbst ein und wickeln Sie sie um den Poller, indem Sie gleichzeitig die Fahrriechung mit kurzen Motorstößen direkt mit der Funkfernsteuerung korrigieren; so behalten Sie die totale Kontrolle Ihres Bootes. Auf diese Weise verhindern sie Kollisionen mit den umliegenden Booten.

TECHNISCHE DATEN

Abmessungen (L.P.A.)	157 x 80 x 44 mm
Gehäusematerial	Nylon faserverstärkt UL94 HB
Schutzgrad	IP 65 pro Sender, IP 66 pro Empfänger
Gewicht (inkl. Batterie)	≈ 340 g max
Betriebstemperatur und Lagertemperatur	-25°C - +70°C / -40°C - +85°C
Befehl STOPP	PL e Cat.4 (ISO 13849-1:2006 6.2.7 architecture)
Arbeitsfrequenz	I.S.M. 2,4 GHz, 16 ch
Menge der programmierbare Kanäle	16
Übertragungsmodus	Half Duplex, Data feedback
Reichweite	100 m
Autonomie bei 20 °C	≈ 18 Stunden
Hamming Distanz	≥ 8
Wahrscheinlichkeit des Auftretens eines Fehlers	< 1.832x10 ⁻¹¹ (T.B.V.)
Hinterleuchtetes Panel	Optional
Diagnose	Durch LED und Buzzer am TX oder Schnittstelle zum PC

VERTÄUUNG

Die IMET Funkfernsteuerung ermöglicht Ihnen, die Vertäuungs-Manöver alleine und mit größter Sicherheit von jeder Stelle, auf dem Boot auszuführen; Sie können den rechten und den linken Motor, die Bugschraube und die eventuell vorhandene Heckschraube bedienen. Mit der Funkfernsteuerung können Sie genau die Abstände abschätzen und sich dem Kai in aller Ruhe nähern.

ANKERN

Sie können das Ankermanöver direkt vom Bug aus vornehmen und dabei die Ankerversenkung und die anschließende Ankerlichtung ausführen. Sie können persönlich den guten Halt am Meeresboden oder das Vorhandensein von anderen Ankern, überprüfen.

GEMÄSS DEN NORMEN

- 2006/42/EC (Directive Machines)
- 2014/53/EU (RED Directive)
- 2014/35/EU (Low voltage (LVD))
- 2014/30/EU (Electromagnetic Compatibility (EMC))
- IEC/EN 60950-1+A2
- IEC 62745 (Safety of machinery - Cableless control systems of machinery)
- EN 60204-32
- EN 60529:1991+A1
- ISO 13849-1
- IEC 60945:2002
- EN 13557/A2
- EN 62311 (Human exposure restrictions for electromagnetic fields) (0 Hz - 300 GHz)
- 2014/90/EU (Marine equipment Directive)
- EN 61000-6-2
- EN 301 489-1
- EN 62311
- EN 301 489-1
- EN 301 489-17
- EN 300 328
- EN 62209-2
- FCC KDB 447498 D1
- FCC CFR 47 Part 15, Subpart B, Subpart C
- RSS 102
- RSS 210

WERKZEUG DER LIEFERUNG

Sendeeinheiten, Empfangseinheiten, 2 abnehmbare Li-On akku, Batterieladegerät, ergonomischer Gurt, Paket-Sicherungen, Befestigungswinkel RX, Handbuch des Gebrauches, Erklärung der Gleichförmigkeit.

IMET behält sich das Recht vor, eventuelle Änderungen am Produkt ohne Vorankündigung anzubringen.